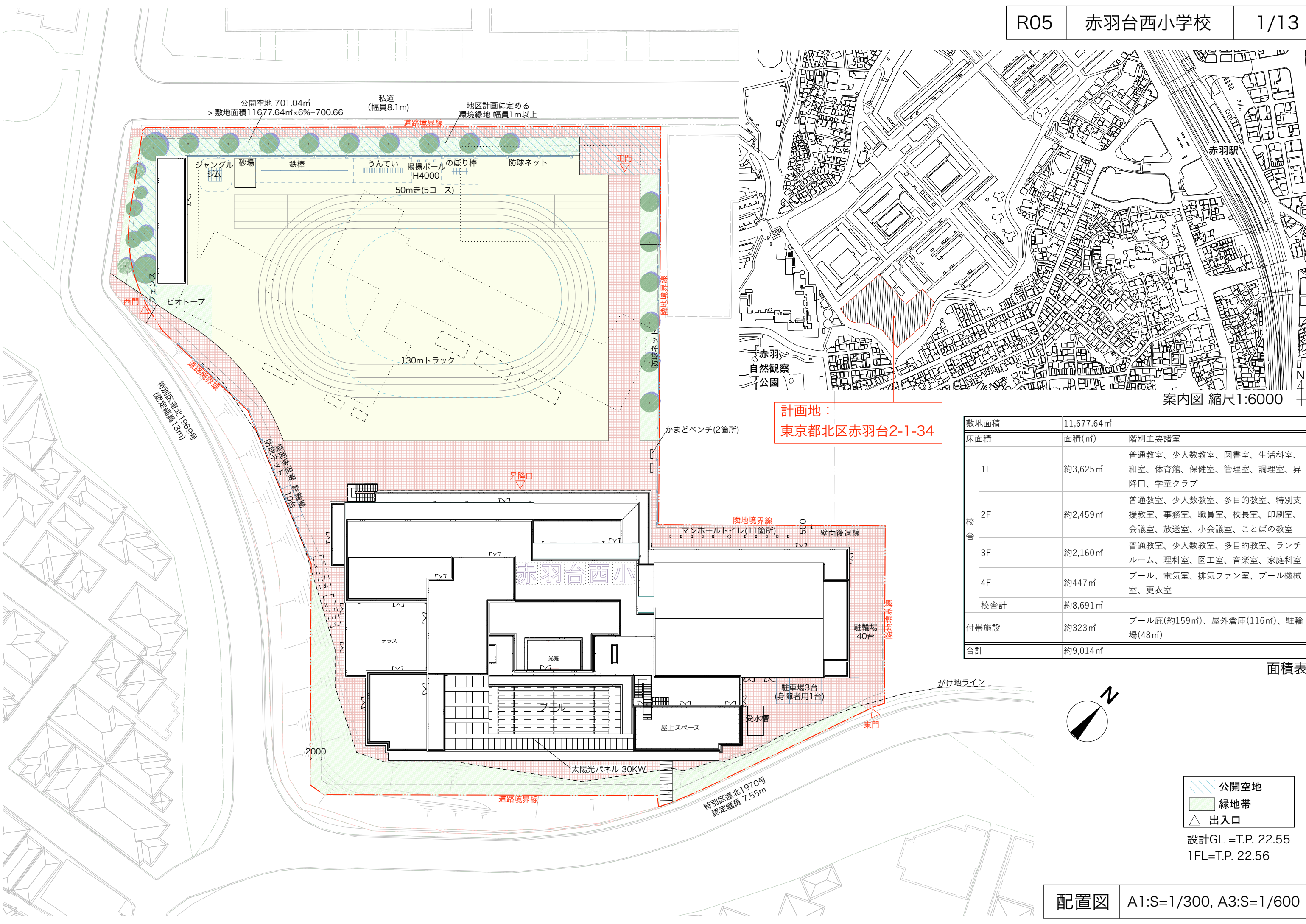


# 北区立赤羽台西小学校 (ブロックプラン)

案内図、配置図、面積表	-1
1階平面図	-2
2階平面図	-3
3階平面図	-4
4階平面図	-5
ピット階平面図	-6
立面図	-7
断面図1	-8
断面図2	-9
参考資料1 外観イメージ図	-10
参考資料2 環境面の配慮	-11
参考資料3 防災面の配慮	-12
参考資料4 景観への配慮	-13

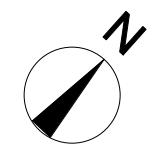


計画地：  
東京都北区赤羽台2-1-34

案内図 縮尺1:6000

敷地面積	11,677.64㎡	
床面積	面積(㎡)	階別主要諸室
1F	約3,625㎡	普通教室、少人数教室、図書室、生活科室、和室、体育館、保健室、管理室、調理室、昇降口、学童クラブ
2F	約2,459㎡	普通教室、少人数教室、多目的教室、特別支援教室、事務室、職員室、校長室、印刷室、会議室、放送室、小会議室、ことばの教室
3F	約2,160㎡	普通教室、少人数教室、多目的教室、ランチルーム、理科室、図工室、音楽室、家庭科室
4F	約447㎡	プール、電気室、排気ファン室、プール機械室、更衣室
校舎計	約8,691㎡	
付帯施設	約323㎡	プール庇(約159㎡)、屋外倉庫(116㎡)、駐輪場(48㎡)
合計	約9,014㎡	

面積表



公開空地  
 緑地帯  
 出入口

設計GL = T.P. 22.55  
 1FL = T.P. 22.56



- 【凡例】
- 普通教室ブロック
  - 特別支援ブロック
  - 特別教室ブロック
  - 体育施設ブロック
  - 管理諸室ブロック
  - 図書室ブロック
  - 共用部ブロック
  - その他ブロック
  - 給食ブロック
  - 学童ブロック
- 公開空地  
緑地帯  
△ 出入口  
設備エリア  
セキュリティライン  
EV: エレベーター  
PS: 機械配管スペース  
EPS: 電気配管スペース  
DS: ダクトスペース

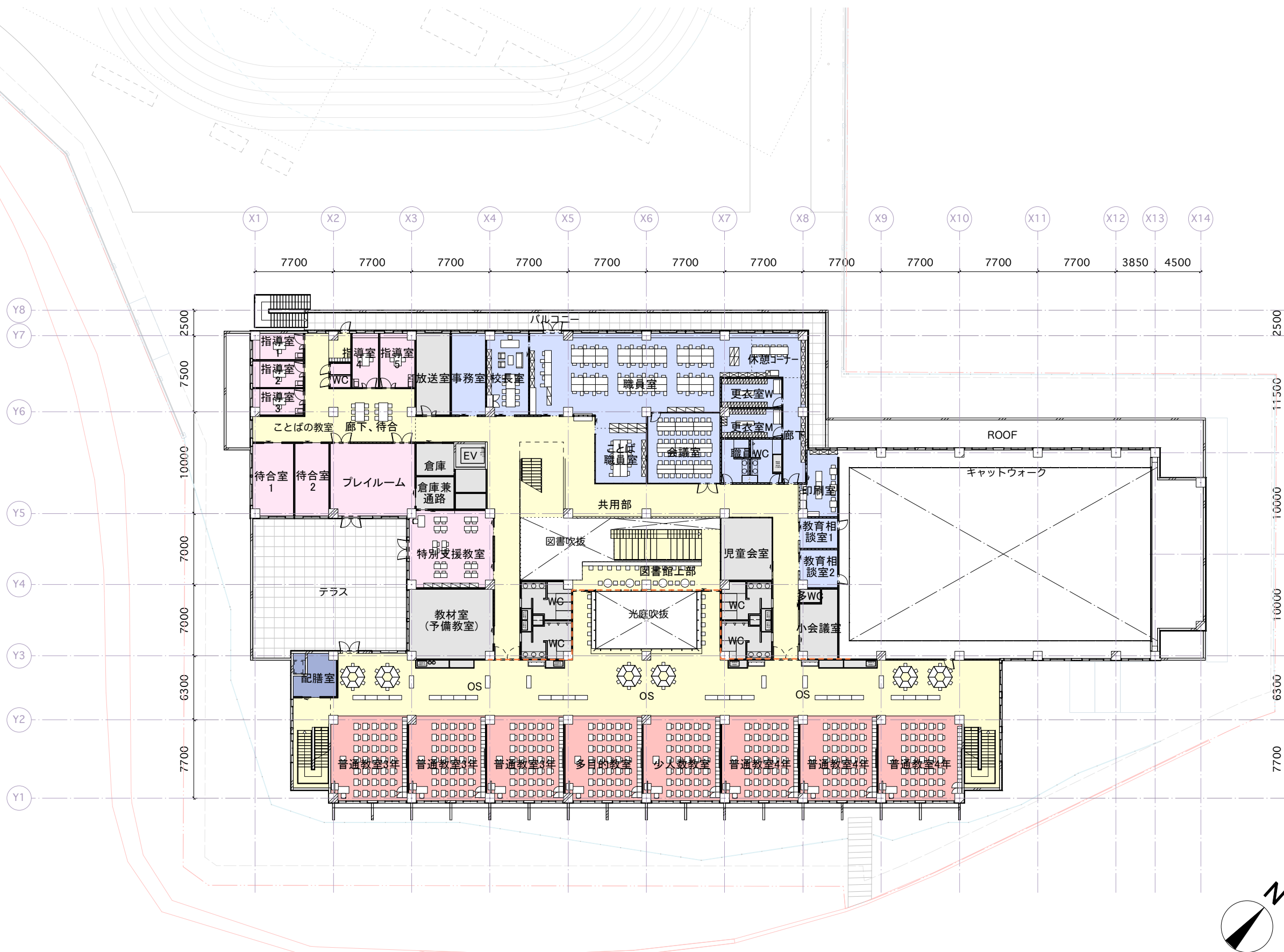
[各階面積]  
1階 : 約3,625㎡  
駐輪場(40台) : 約48㎡  
外部倉庫等 : 約116㎡



- 【凡例】
- 普通教室ブロック
  - 特別支援ブロック
  - 特別教室ブロック
  - 体育施設ブロック
  - 管理諸室ブロック
  - 図書室ブロック
  - 共用部ブロック
  - その他ブロック
  - 給食ブロック
  - 学童ブロック

- 公開空地
- 緑地帯
- △ 出入口
- 設備エリア
- セキュリティライン
- EV:エレベーター
- PS:機械配管スペース
- EPS:電気配管スペース
- DS:ダクトスペース

[各階面積]  
2階 : 約2,459㎡





- 【凡例】
- 普通教室ブロック
  - 特別支援ブロック
  - 特別教室ブロック
  - 体育施設ブロック
  - 管理諸室ブロック
  - 図書室ブロック
  - 共用部ブロック
  - その他ブロック
  - 給食ブロック
  - 学童ブロック

- 公開空地
- 緑地帯
- △ 出入口
- 設備エリア
- セキュリティライン
- EV:エレベーター
- PS:機械配管スペース
- EPS:電気配管スペース
- DS:ダクトスペース

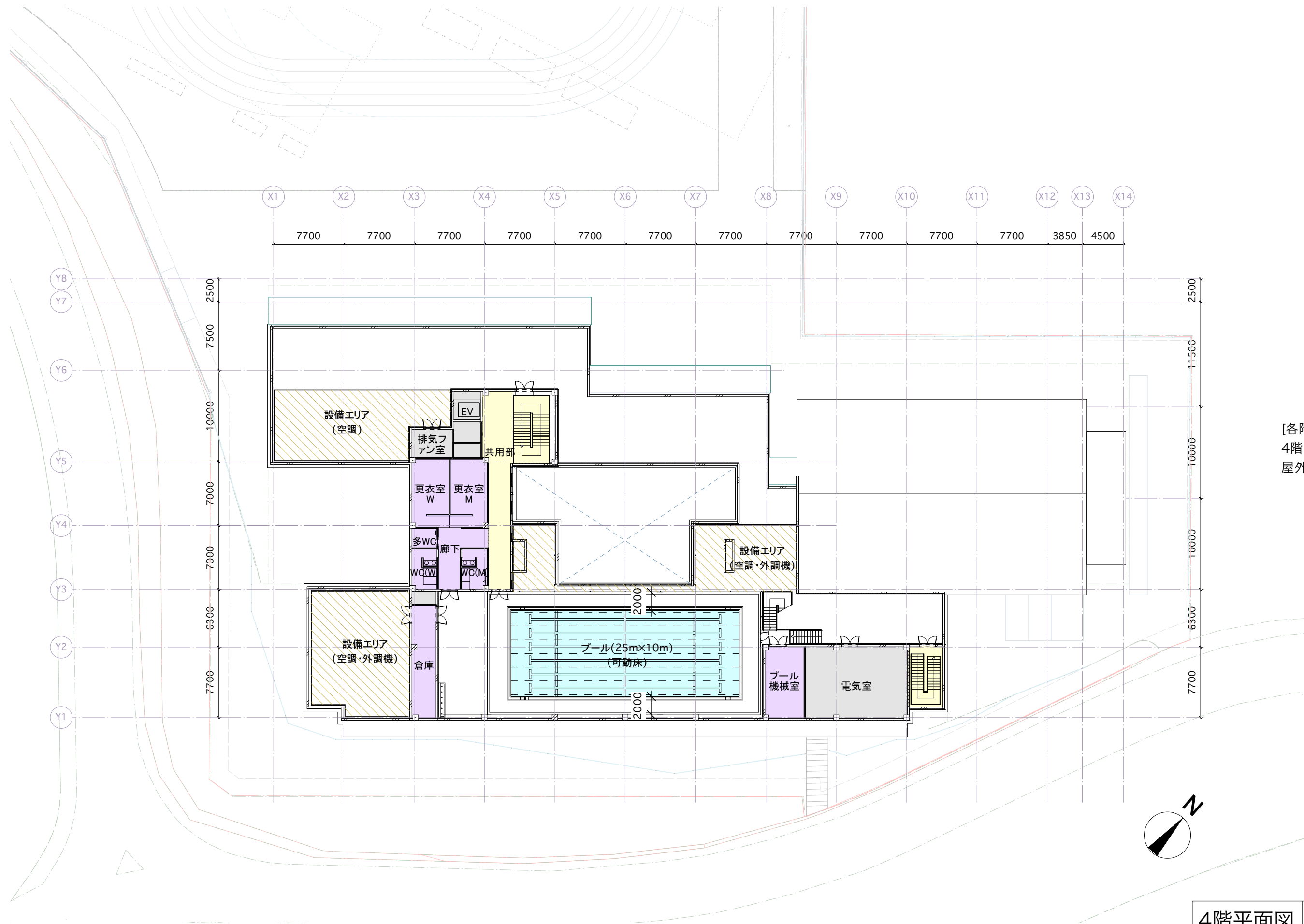
【各階面積】  
3階 : 約2,160㎡



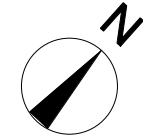
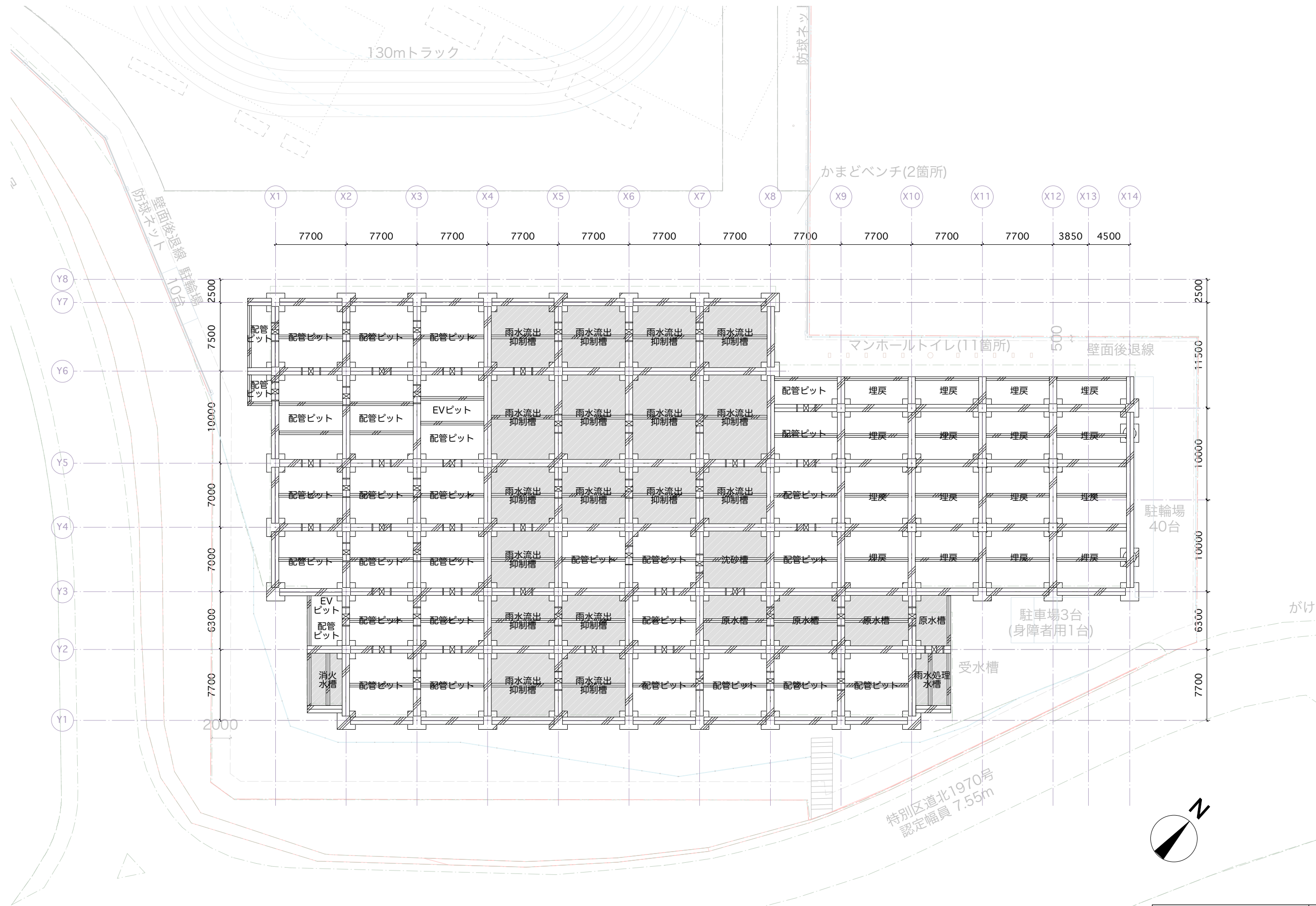
- 【凡例】
- 普通教室ブロック
  - 特別支援ブロック
  - 特別教室ブロック
  - 体育施設ブロック
  - 管理諸室ブロック
  - 図書室ブロック
  - 共用部ブロック
  - その他ブロック
  - 給食ブロック
  - 学童ブロック

- 公開空地
- 緑地帯
- △ 出入口
- 設備エリア
- セキュリティライン
- EV:エレベーター
- PS:機械配管スペース
- EPS:電気配管スペース
- DS:ダクトスペース

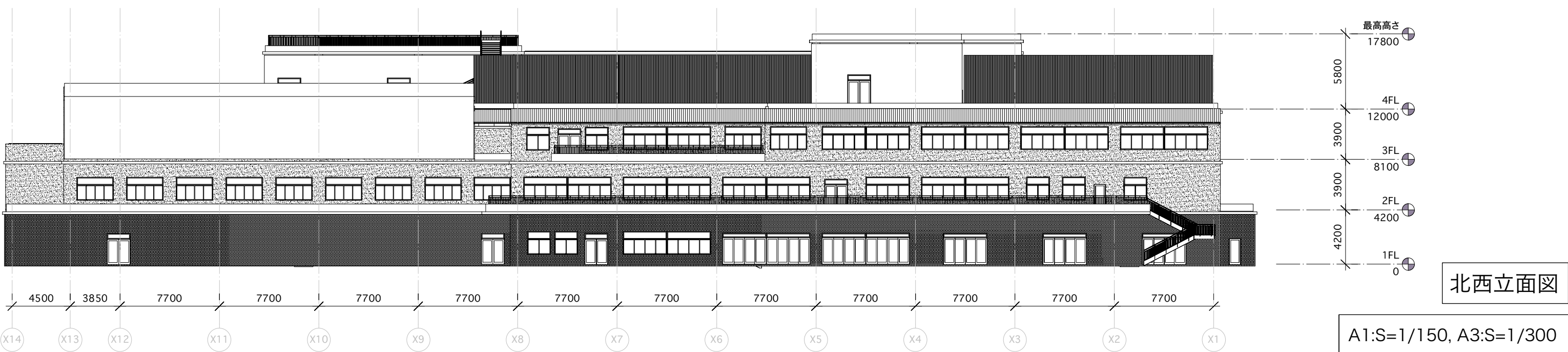
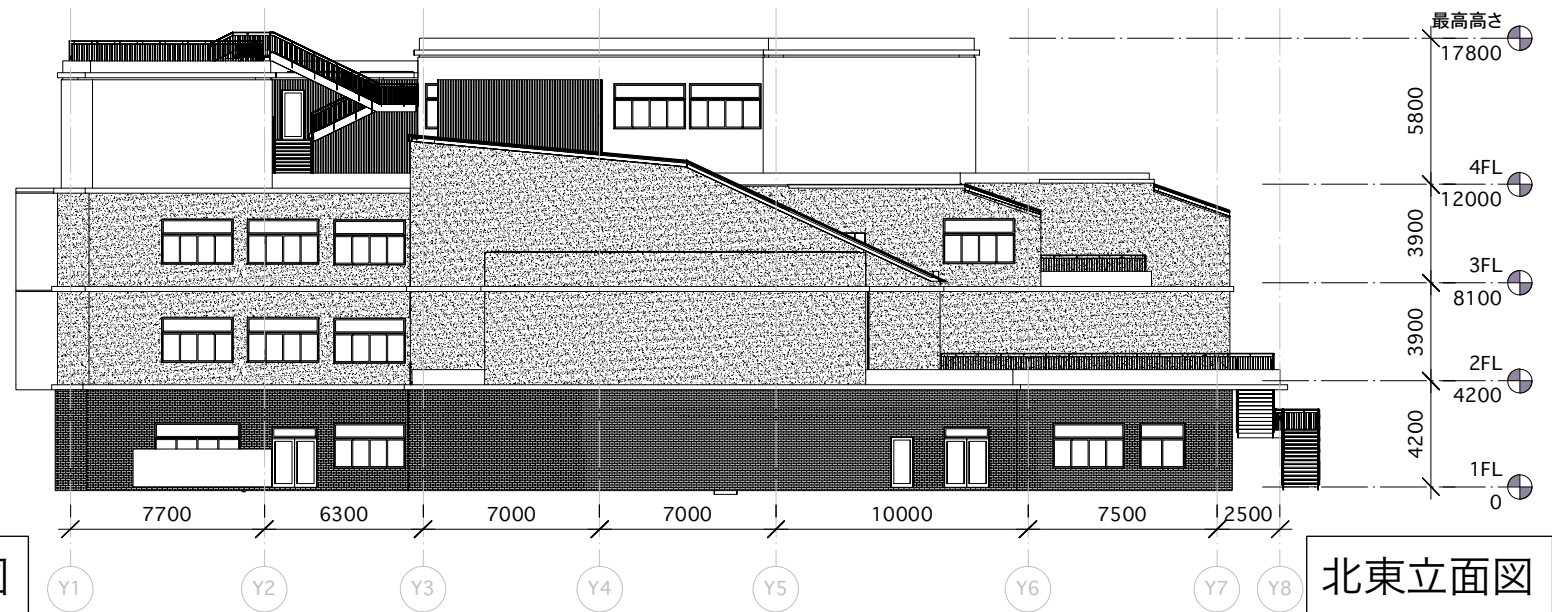
[各階面積]  
 4階 : 約447㎡  
 屋外面積(プール庇) : 約159㎡





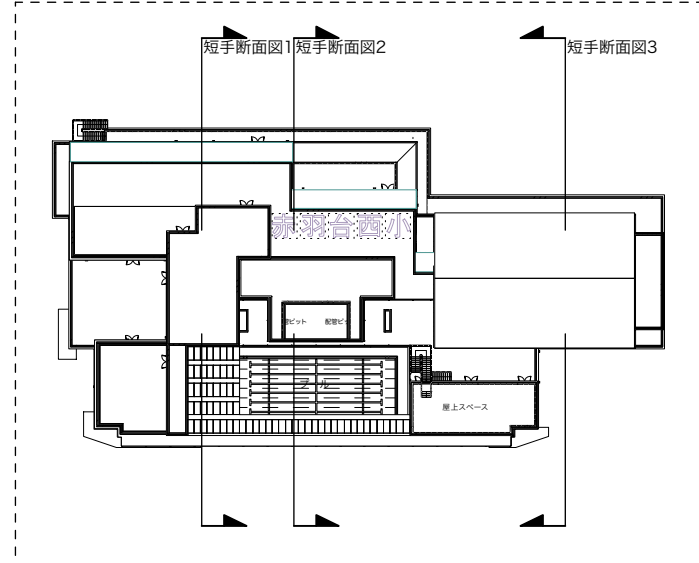


ピット階平面図 A1:S=1/200, A3:S=1/400

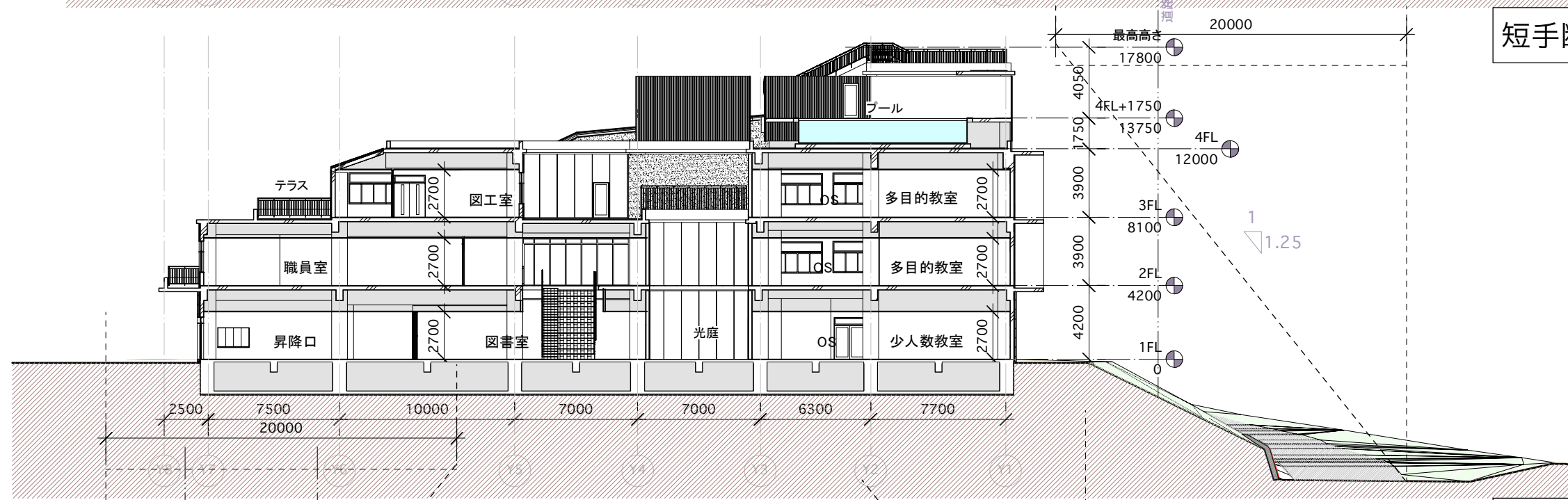


A1:S=1/150, A3:S=1/300

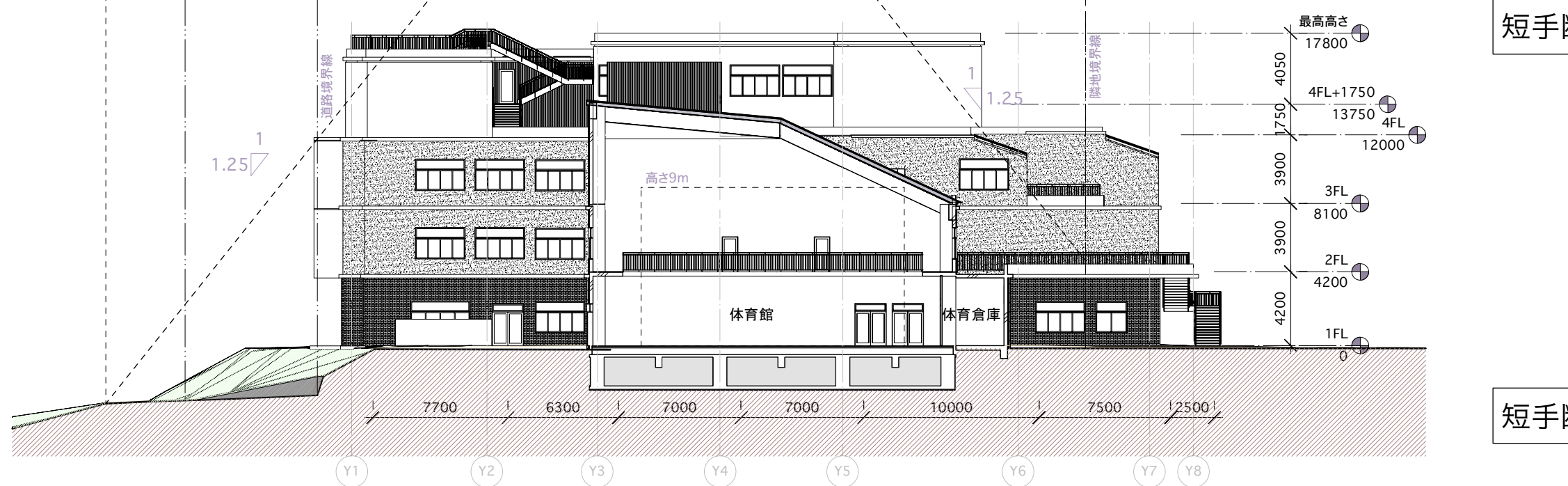




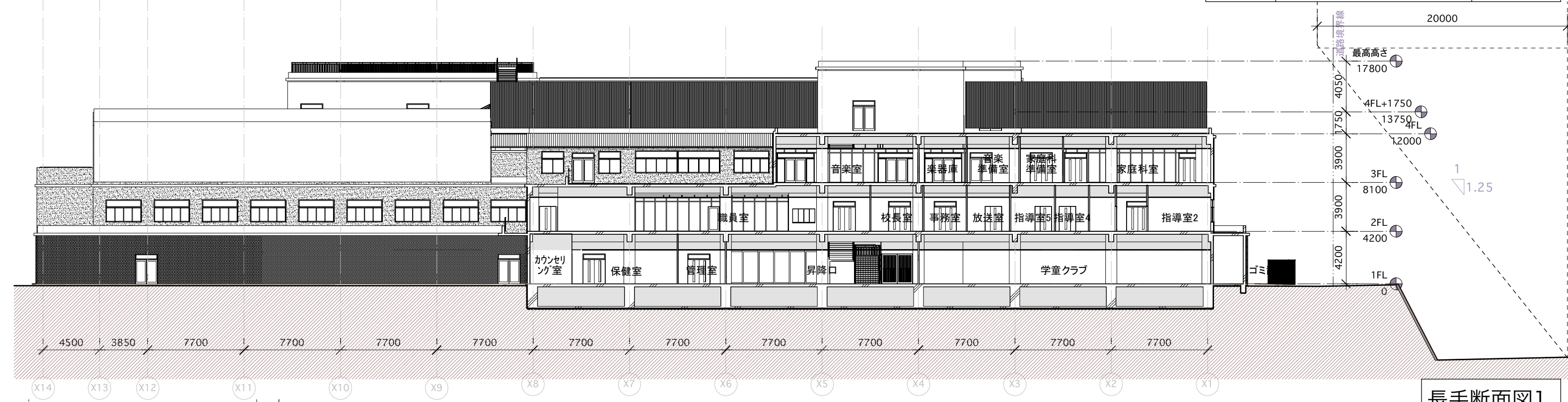
短手断面図1



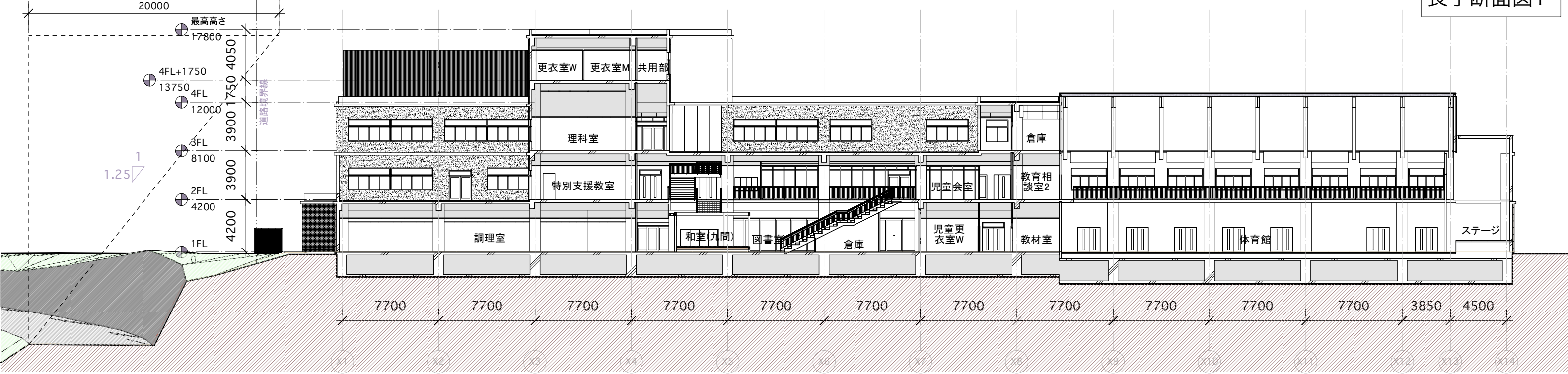
短手断面図2



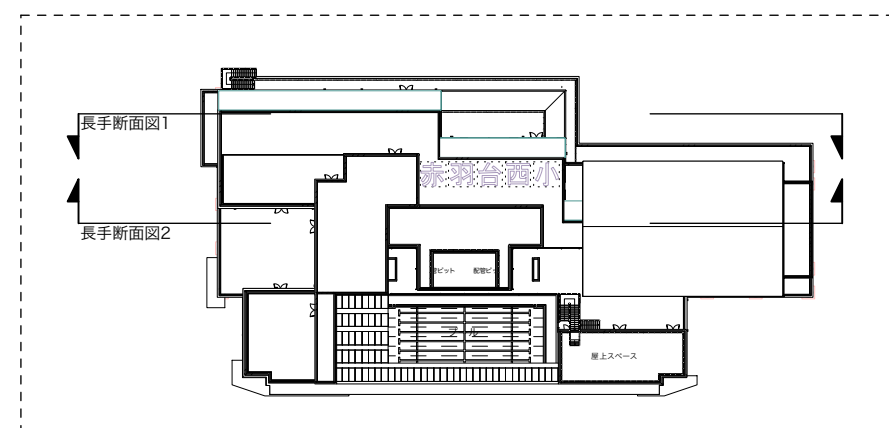
短手断面図3



長手断面図1



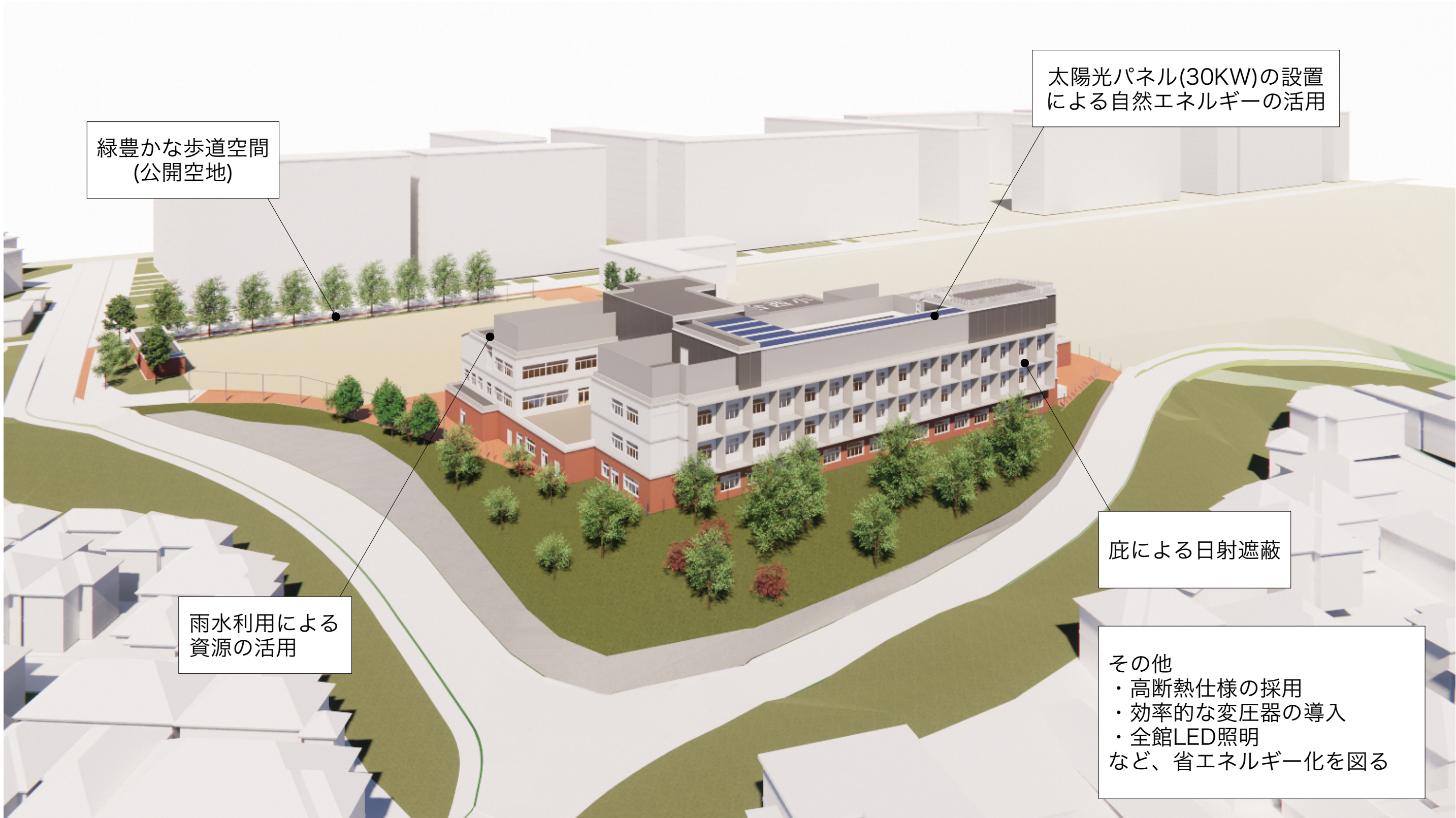
長手断面図2











緑豊かな歩道空間  
(公開空地)

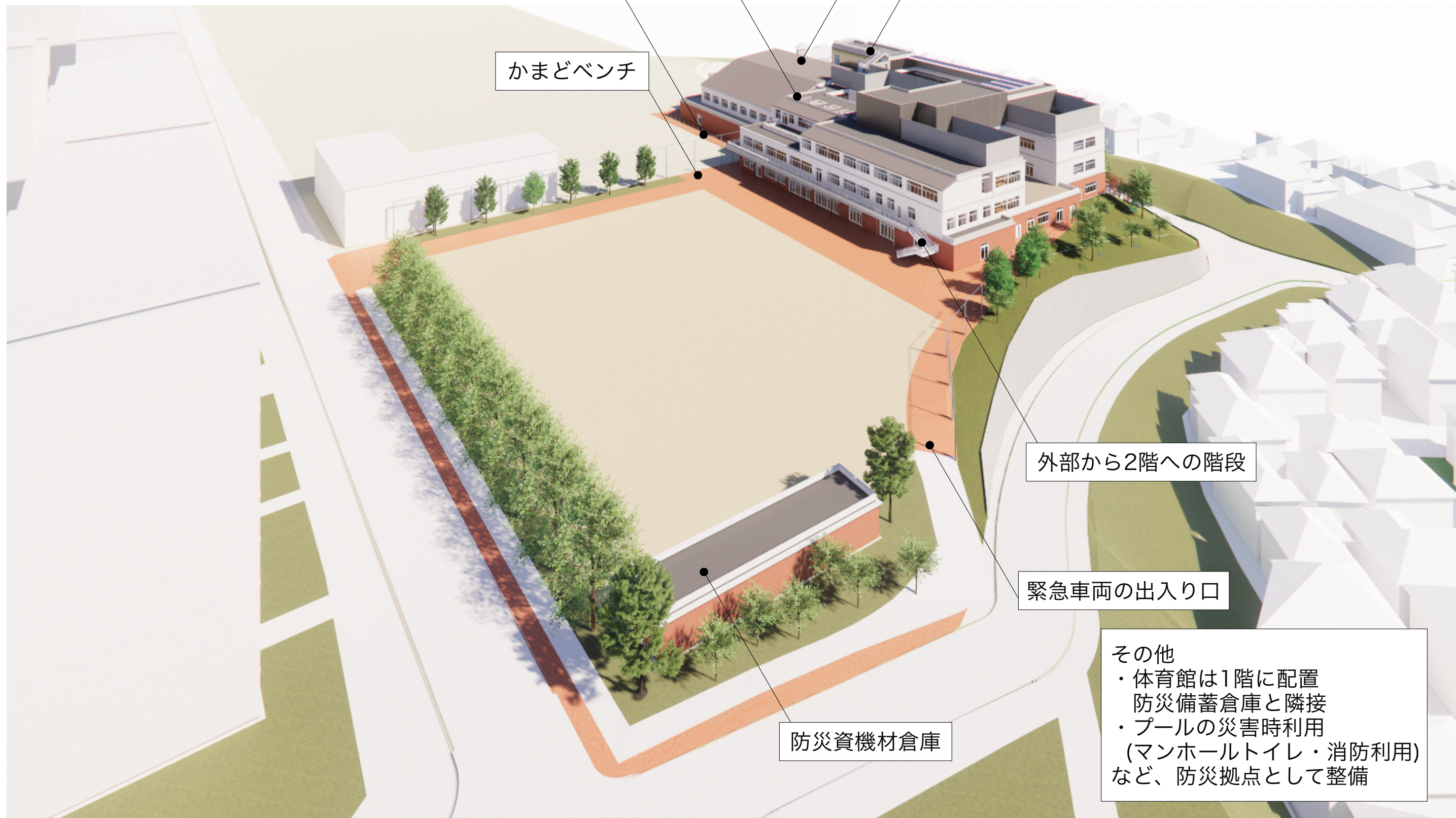
太陽光パネル(30KW)の設置  
による自然エネルギーの活用

雨水利用による  
資源の活用

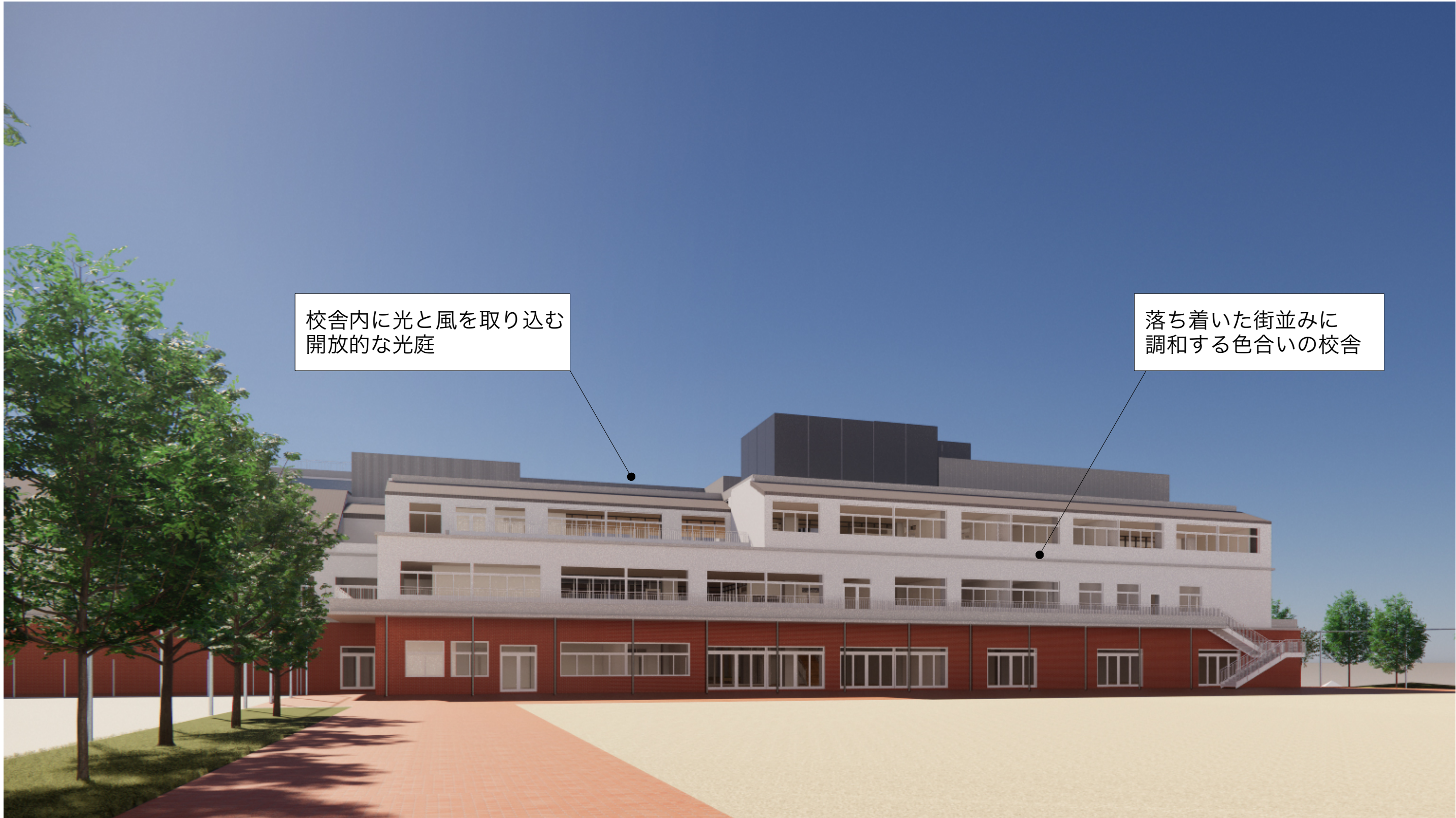
庇による日射遮蔽

その他  
・高断熱仕様の採用  
・効率的な変圧器の導入  
・全館LED照明  
など、省エネルギー化を図る









校舎内に光と風を取り込む  
開放的な光庭

落ち着いた街並みに  
調和する色合いの校舎