



赤羽台西小学校の改築計画について

北区教育委員会では、令和5年度より、赤羽台西小学校の新校舎を建設する計画を進めています。

このたび、改築にあたっての整備コンセプトやブロックプラン（新築計画図）がまとまりましたので、お知らせします。

1 基本構想・基本計画

地域・保護者・教職員・学校運営協議会・わくわく赤西ひろばに関わる代表の方々にご協力をいただき、「基本設計検討会（ワークショップ形式）」を設置しました。児童アンケートの結果等を基にしながら、赤羽台西小学校の整備コンセプトや配置計画を検討し、基本構想・基本計画としてまとめました。

★整備コンセプト

西の子と未来を築く みどりあふれる学び舎
～みんなで学び・みんなで作る～

★3つの整備方針

- ①世代を超えて受け継がれる100年校舎
- ②居心地が良く、多様な活動ができる校舎
- ③子どもたちが日々通う喜びを感じる、まちのシンボルとなる校舎

○さわやかな風が吹き抜ける、緑豊かな高台の環境で、児童が日々通う喜びを感じられるような施設を目指します。

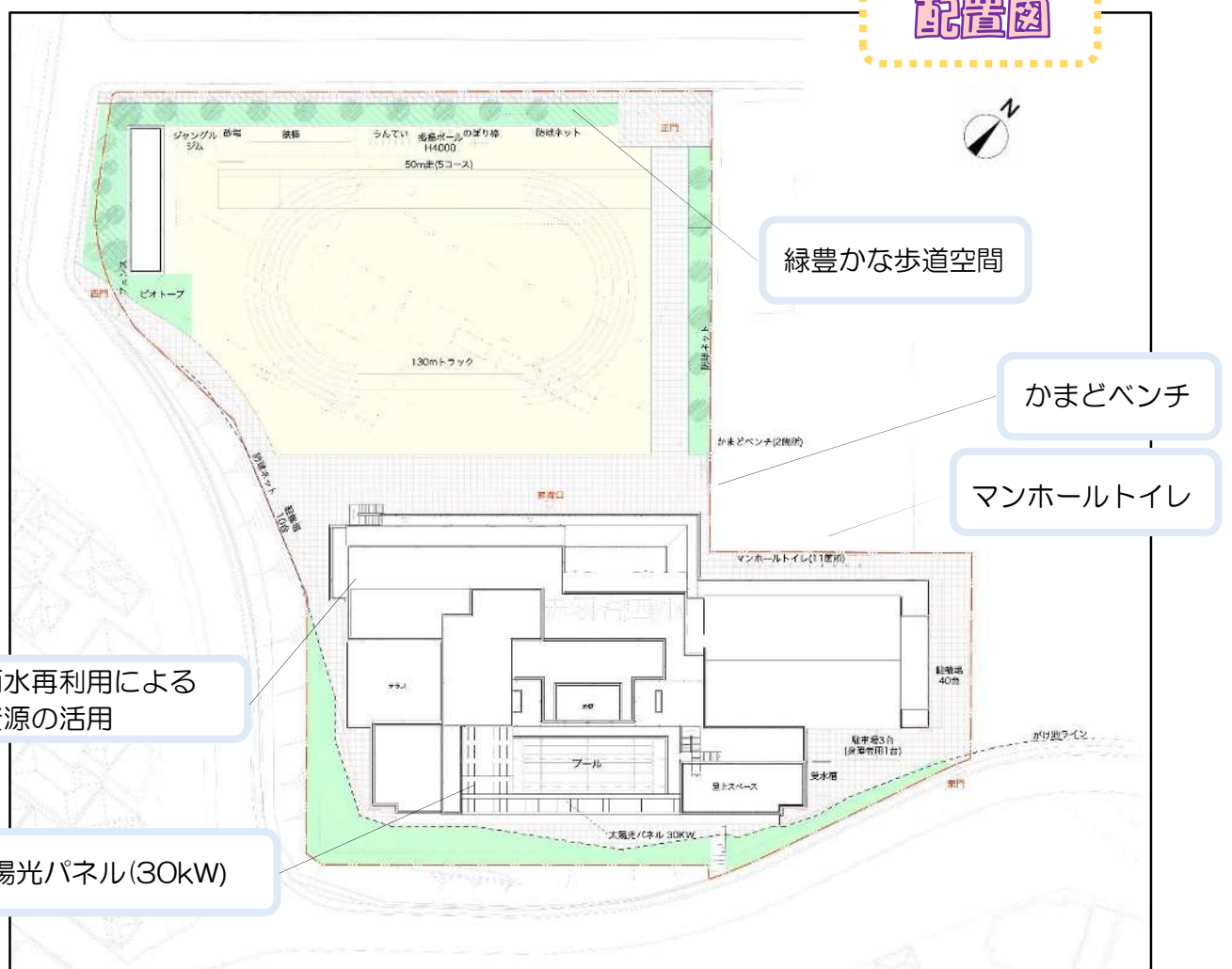
○地域のシンボルとして、地域とともに児童（西の子）の成長と地域の発展に貢献できるよう願いを込めたコンセプトとしています。



鳥瞰イメージ（敷地北南西から）

2 施設配置計画

「基本設計検討会」でいただいた意見をもとに、庁内で検討を行い、新校舎の「ブロックプラン（新築計画図）」をまとめました。



校庭からみた学校のイメージ



平面図



体育館を防災拠点として
1階に配置

図書室は、多目的に活用できる活用の拠点として、校舎の中央に配置

普通教室は全て南側に配置し、教室前には学年で使用できるオープンスペースを整備

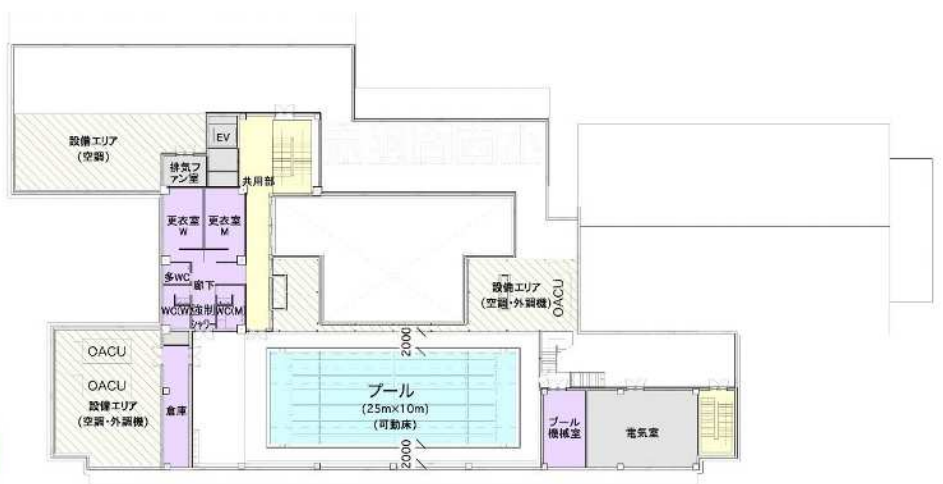


- 【凡例】
- 普通教室ブロック
 - 特別支援ブロック
 - 特別教室ブロック
 - 体育施設ブロック
 - 管理諸室ブロック
 - 図書室ブロック
 - 共用部ブロック
 - その他ブロック
 - 給食ブロック
 - 学童ブロック

今後このブロックプランをもとに、詳細な設計(実施設計)を行っていきます。



4階



3 今後のスケジュールについて（予定）

| 年度 | R5 | R6 | R7 | R8 | R9 | R10 | R11 |
|--------------|----|-------------|-------|----|-------------------|-------------|-----|
| 基本計画 基本設計 | → | | | | | | |
| 実施設計 | | → | | | | | |
| 工事 | | プール等解体 | 新校舎建設 | | 現校舎解体・ グラウンド整備 | | |
| その他 | | 埋蔵文化財本発掘調査① | | | 開設 | 埋蔵文化財本発掘調査② | |

令和6年3月現在
令和9年9月 新校舎開設

● 居ながら改築

仮移転はせず、現校舎を使用しながら、グラウンド側に新校舎を建設します。令和9年9月の新校舎開設後、現校舎を解体し、グラウンドを整備していきます。現校舎を使用しながらの工事となるため、安全を最優先で工事を行うとともに、騒音や振動による教育環境への影響が最小限となるよう進めてまいります。

● グラウンドの代替について

令和6年夏休みから埋蔵文化財本発掘調査及びプール等解体工事のため、グラウンドの使用ができなくなります。代替のグラウンドとして以下の利用を検討しています。具体的な利用内容については、学校と協議を重ねながら検討してまいります。

- ・ 体育館
- ・ 現校庭の一部スペース
- ・ 現校舎の屋上を人工芝の運動場所として整備（令和6年7月までに完成予定）
- ・ 赤羽自然観察公園 多目的広場

● プールの代替について

令和7年度からのプールについて、周辺施設の利用を含め、学校運営に支障のないよう、学校と協議を重ねながら検討してまいります。

新築ブロックプラン説明会を開催します

- ・ 日時：令和6年3月26日（火） 18時から1時間程度
※受付は17時45分より開始します。
- ・ 場所：赤羽台西小学校 体育館
※予約不要でご来場いただけます。説明会途中の入退出も可能です。



お問い合わせ先

北区教育委員会事務局 教育振興部 学校改築施設管理課 阿部
電話：03-3908-9277 FAX：03-3910-6885



事業の進捗状況は北区ホームページからもご覧になれます。

ホーム > 子育て・教育 > 小・中学校 > 学校の改築・改修
> 学校の改築 > 赤羽台西小学校の改築

