

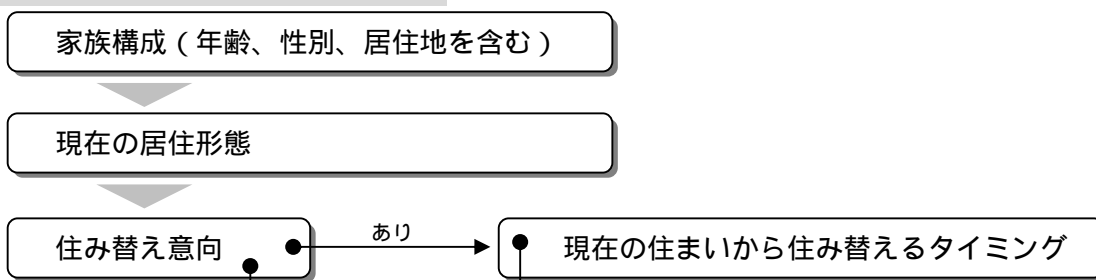
区外居住者の北区に対する意識調査

【調査概要】

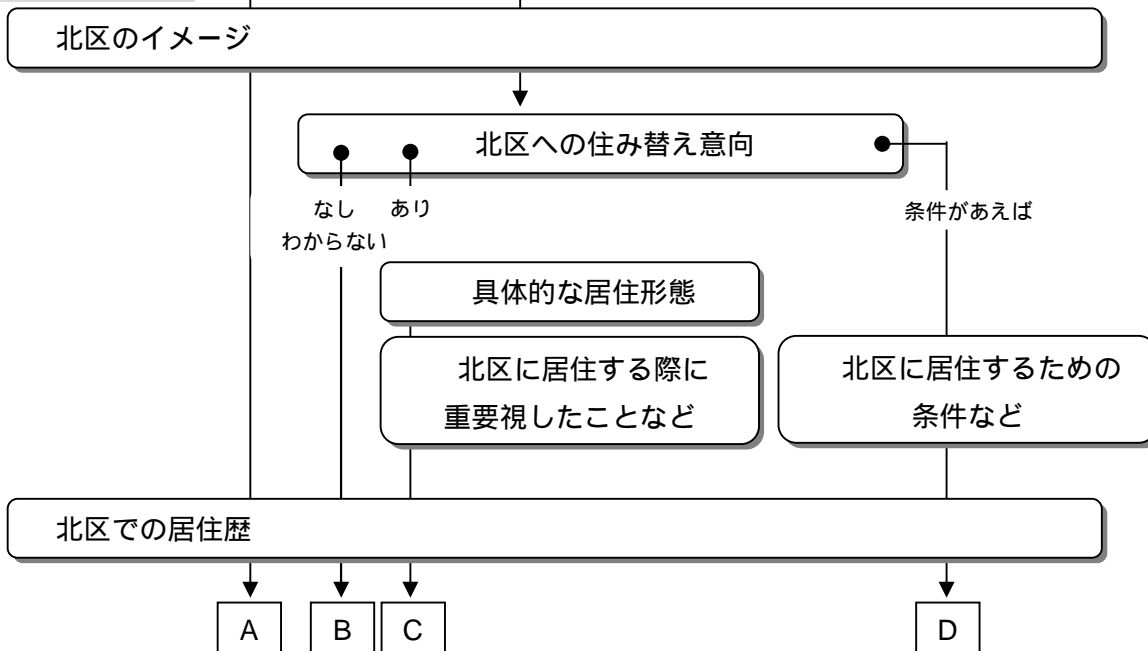
目的	区外居住者の北区における住まいのイメージ・住環境に対するニーズ・課題などを把握する。
調査内容	北区の居住環境に対するイメージについて、北区での居住意向について 等
方法	民間調査会社によるモニターアンケート。
対象	1都3県（東京都、神奈川県、埼玉県、千葉県）居住者で20代～60代の方300人（北区居住者は除く。各年代60サンプル）。
調査期間	平成20年10月3日～5日

【調査項目】

1. あなたの現在のお住まいについて



2. 北区について

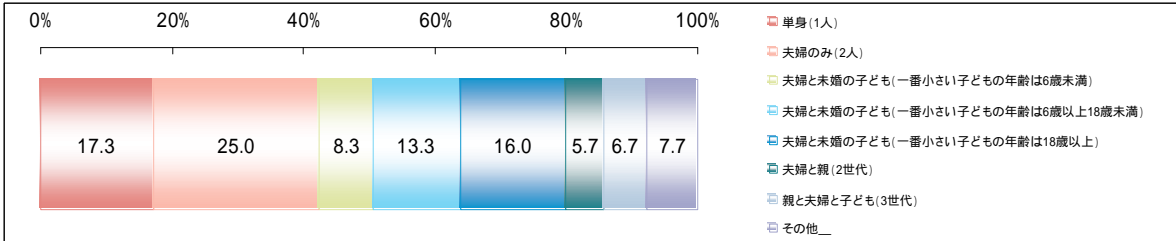


- A : 「現在の住まいに住み続ける」意向のある人 110人（全体の36.7%）
- B : 「当分の間は住み続ける」「住み替えたい」「近い将来住み替える」と考えている人で北区への移住意向が無い（わからない）人 135人（全体の45.0%）
- C : 「当分の間は住み続ける」「住み替えたい」「近い将来住み替える」と考えている人で北区への移住を考えている人 10人（全体の3.3%）
- D : 「当分の間は住み続ける」「住み替えたい」「近い将来住み替える」と考えている人で条件が合えば、北区への移住を考えている人 45人（全体の15.0%）

【単純集計】

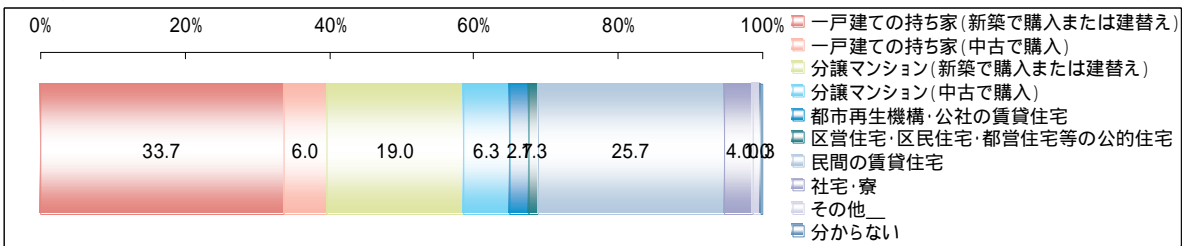
あなたの現在のお住まいについておかがいします。
Q1.あなたが一緒に住んでいるご家族の構成はどれですか。

	n	%
全体	300	100.0
1 単身(1人)	52	17.3
2 夫婦のみ(2人)	75	25.0
3 夫婦と未婚の子ども(一番小さい子どもの年齢は6歳未満)	25	8.3
4 夫婦と未婚の子ども(一番小さい子どもの年齢は6歳以上18歳未満)	40	13.3
5 夫婦と未婚の子ども(一番小さい子どもの年齢は18歳以上)	48	16.0
6 夫婦と親(2世代)	17	5.7
7 親と夫婦と子ども(3世代)	20	6.7
8 その他	23	7.7



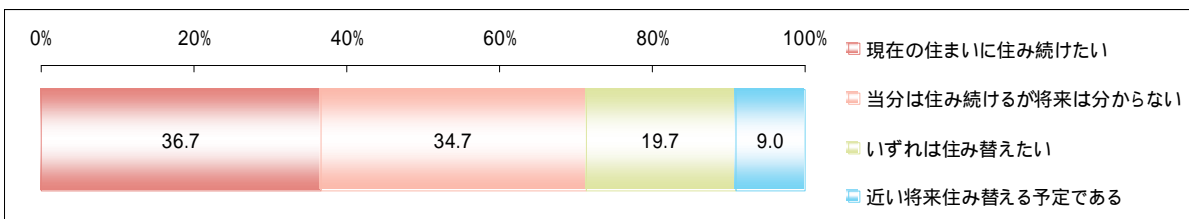
Q2.あなたの現在の住まいは次のどれですか。

	n	%
全体	300	100.0
1 一戸建ての持ち家(新築で購入または建替え)	101	33.7
2 一戸建ての持ち家(中古で購入)	18	6.0
3 分譲マンション(新築で購入または建替え)	57	19.0
4 分譲マンション(中古で購入)	19	6.3
5 都市再生機構・公社の賃貸住宅	8	2.7
6 区営住宅・区民住宅・都営住宅等の公的住宅	4	1.3
7 民間の賃貸住宅	77	25.7
8 社宅・寮	12	4.0
9 その他	3	1.0
10 分からない	1	0.3



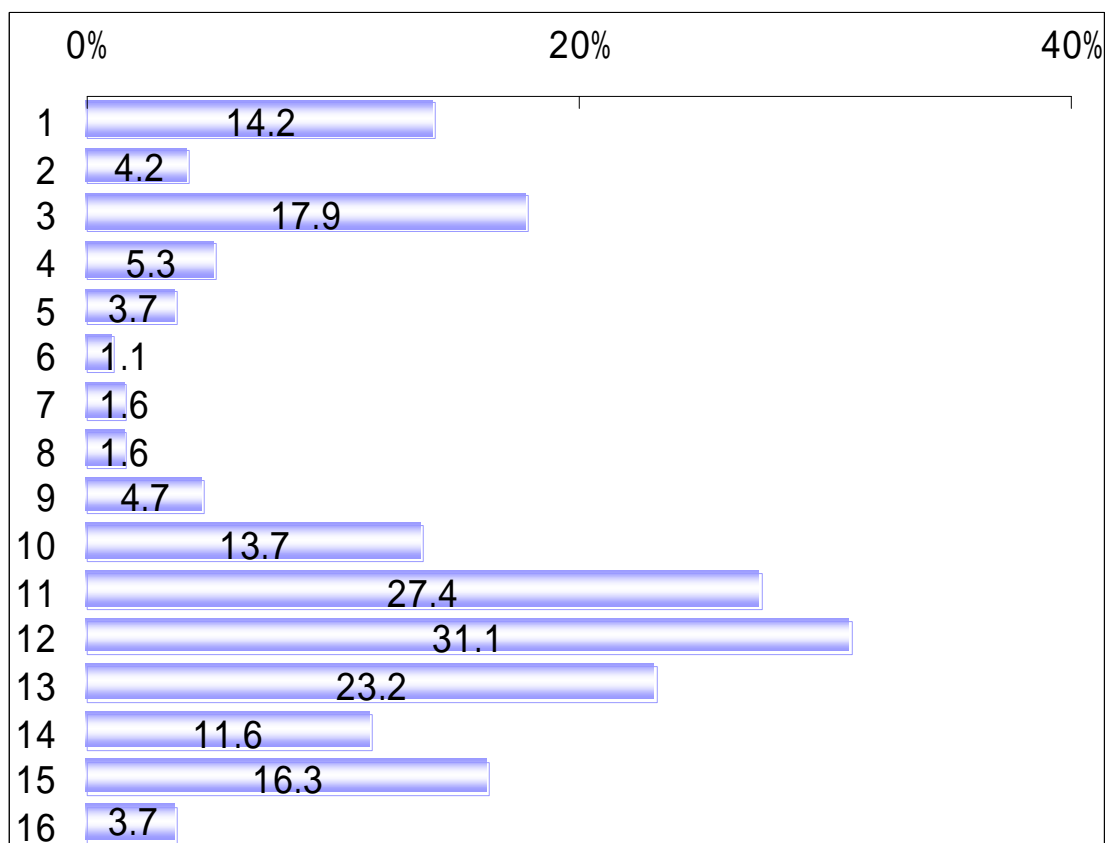
Q3.あなたは今後のお住まいをどのようにお考えですか。

	n	%
全体	300	100.0
1 現在の住まいに住み続けたい	110	36.7
2 当分は住み続けるが将来は分からない	104	34.7
3 いずれは住み替えたい	59	19.7
4 近い将来住み替える予定である	27	9.0



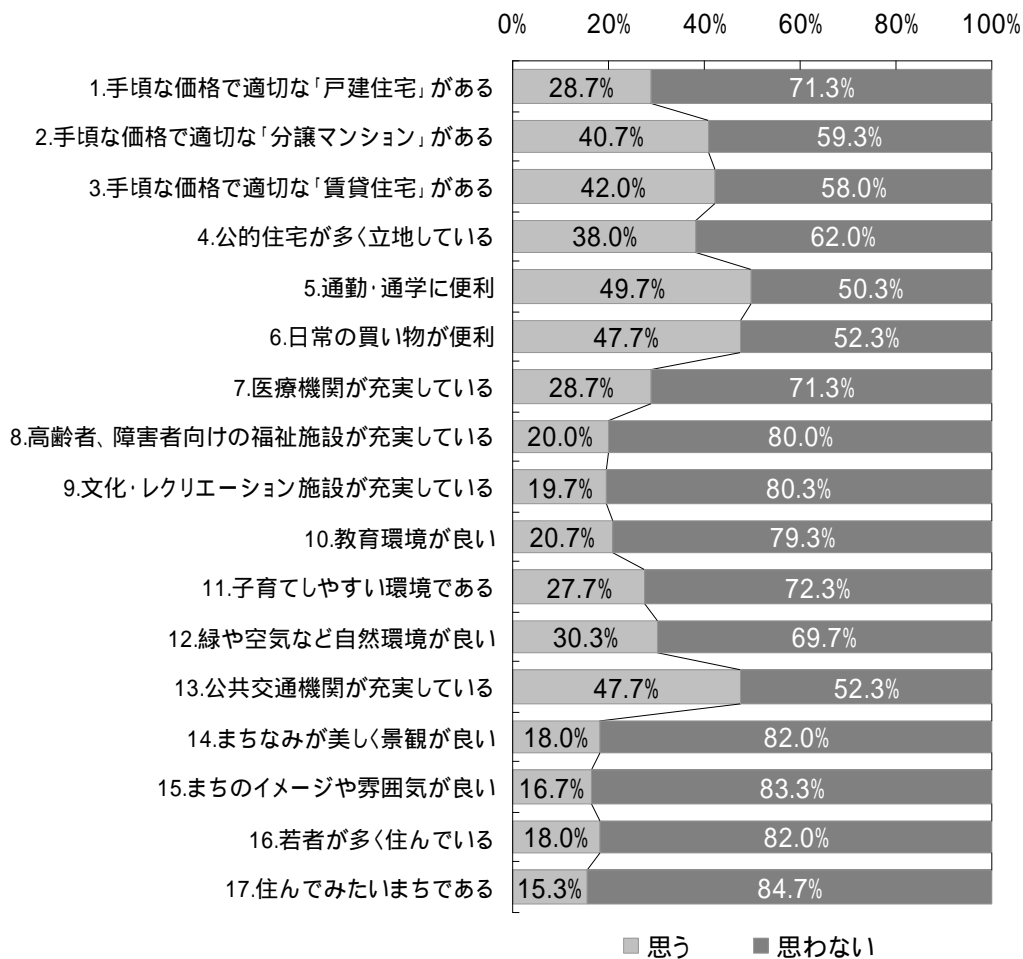
前問で「現在の住まいに住み続けたい」以外をお答えの方にお伺いします
 Q4.あなたが今後住み替えるときは、どんな時期になりますか。(3つまで)

	n	%
全体	190	100.0
1 結婚や、親世帯から独立するとき	27	14.2
2 親や子どもと同居するとき	8	4.2
3 就職、転職、転勤するとき	34	17.9
4 子どもが生まれたとき	10	5.3
5 子どもが2人、3人に増えたとき	7	3.7
6 子どもが幼稚園・保育園に入園するとき	2	1.1
7 子どもが小学校に入学するとき	3	1.6
8 子どもが中学校に入学するとき	3	1.6
9 子どもが結婚するとき	9	4.7
10 年収があがったとき	26	13.7
11 資金調達ができたとき	52	27.4
12 良い物件が見つかったとき	59	31.1
13 今の住宅に問題が生じたとき	44	23.2
14 契約更新のとき	22	11.6
15 老後の備えを考えるととき	31	16.3
16 その他	7	3.7



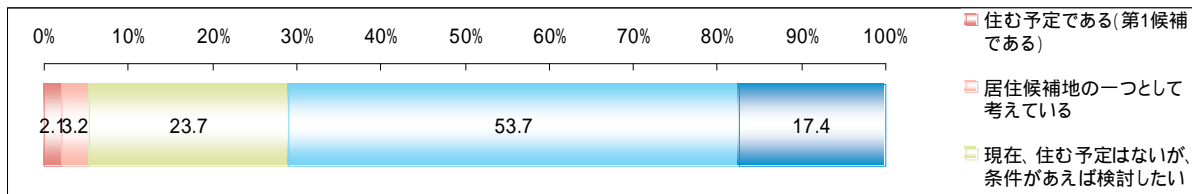
東京都北区についておうかがいします。
 Q5.あなたは住宅地として東京都北区にどのようなイメージをお持ちですか。

	n		%	
	そう思う	そう思わない	そう思う	そう思わない
全体	1528	3572	30.0%	70.0%
1.手頃な価格で適切な「戸建住宅」がある	86	214	28.7%	71.3%
2.手頃な価格で適切な「分譲マンション」がある	122	178	40.7%	59.3%
3.手頃な価格で適切な「賃貸住宅」がある	126	174	42.0%	58.0%
4.公的住宅が多く立地している	114	186	38.0%	62.0%
5.通勤・通学に便利	149	151	49.7%	50.3%
6.日常の買い物が便利	143	157	47.7%	52.3%
7.医療機関が充実している	86	214	28.7%	71.3%
8.高齢者、障害者向けの福祉施設が充実している	60	240	20.0%	80.0%
9.文化・レクリエーション施設が充実している	59	241	19.7%	80.3%
10.教育環境が良い	62	238	20.7%	79.3%
11.子育てしやすい環境である	83	217	27.7%	72.3%
12.緑や空気など自然環境が良い	91	209	30.3%	69.7%
13.公共交通機関が充実している	143	157	47.7%	52.3%
14.まちなみが美しく景観が良い	54	246	18.0%	82.0%
15.まちのイメージや雰囲気が良い	50	250	16.7%	83.3%
16.若者が多く住んでいる	54	246	18.0%	82.0%
17.住んでみたいまちである	46	254	15.3%	84.7%



「現在の住まいに住み続けたい」以外をお答えの方にお伺いします
 Q6.あなたは今後の住み替え先として、東京都北区に住む予定はありますか。

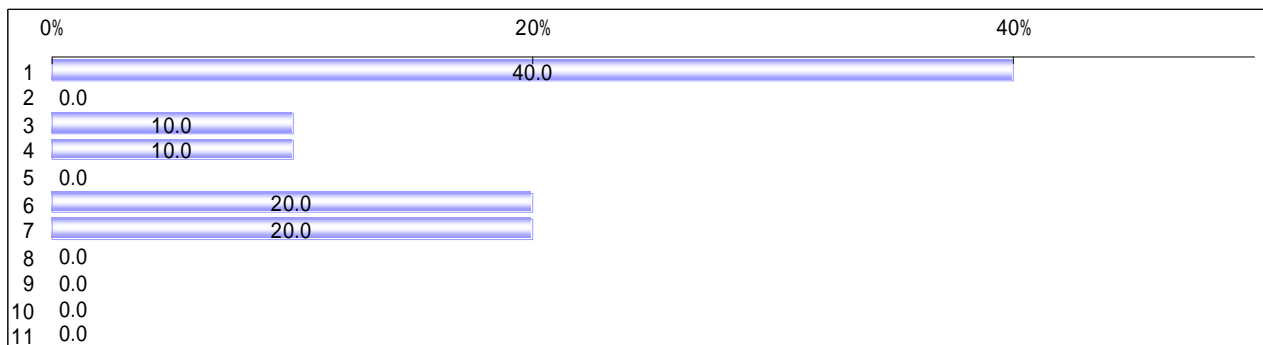
	n	%
全体	190	100.0
1 住む予定である(第1候補である)	4	2.1
2 居住候補地の一つとして考えている	6	3.2
3 現在、住む予定はないが、条件があれば検討したい	45	23.7
4 現在、住む予定はなく、今後も居住地として検討はしない	102	53.7
5 分からない	33	17.4



前問で「住む予定である(第1候補である)」「居住候補地の一つとして考えている」とお答えの方にお伺いします

Q7.あなたは今後東京都北区に住み替えた場合の具体的な居住形態を検討していますか。

	n	%
全体	10	100.0
1 一戸建ての持ち家(新築で購入または建替え)	4	40.0
2 一戸建ての持ち家(中古で購入)	0	0.0
3 分譲マンション(新築で購入または建替え)	1	10.0
4 分譲マンション(中古で購入)	1	10.0
5 都市再生機構・公社の賃貸住宅	0	0.0
6 区営住宅・区民住宅・都営住宅等の公的住宅	2	20.0
7 民間の賃貸住宅	2	20.0
8 社宅・寮	0	0.0
9 その他	0	0.0
10 特に検討はしていない	0	0.0
11 分からない	0	0.0



今後の東京都北区に住む予定について「住む予定である(第1候補である)」「居住候補地の一つとして考えている」「現在、住む予定はないが、条件があれば検討したい」とお答えの方にお伺いします

Q8.あなたが今後東京都北区を居住する際に、重要視すること、また必要な条件は何ですか。

	n	%
全体	55	100.0
1 手頃な価格で適切な住宅があること	39	70.9
2 公的住宅が充実している	4	7.3
3 通勤・通学に便利なこと	29	52.7
4 日常の買い物に便利なこと	17	30.9
5 医療機関に近く便利であること	9	16.4
6 高齢者、障害者向けの福祉施設に近く、便利であること	2	3.6
7 文化・レクリエーション施設等に近く便利なこと	2	3.6
8 教育環境が良いこと	5	9.1
9 子育てしやすい環境であること	8	14.5
10 緑や空気など自然環境が良いこと	11	20.0
11 公共交通機関が充実していること	9	16.4
12 まちなみが美しく景観が良いこと	1	1.8
13 よく知っている場所であること	1	1.8
14 親戚や知人などが近くにいること	1	1.8
15 まちのイメージや雰囲気がよいこと	4	7.3
16 若者が多く住んでいる	0	0.0
17 その他	0	0.0

