

2013

季刊 年4回(1月/4月/7月/10月)発行

「くおん」についてのご意見、ご感想をお待ちしております

発行・編集：北区教育委員会「くおん」編集委員会
〒114-8508 東京都北区王子本町 1-15-22 TEL.3908-9279
メールアドレス kuon@city.kita.lg.jp

臨時号

ほうかご

北区放課後子どもプラン特集



北区教育広報紙
kuon



町会・自治会では回覧でお読みください



小学生の居場所づくり
Let's Enjoy "HOUKAGO"!!
さあ! 放課後を遊びつくせ!

放課後子どもプランは、小学校の教室や校庭、体育館などを会場に、子どもたちが安心してのびのびと過ごせる居場所を提供するもので、平日の放課後や土曜日、夏休みなどの長期休業中にも開催しています。参加は登録制で、当該小学校の児童と学区内に居住する私立小学校等の児童が対象です。現在区内5校で実施しており、今後はすべての小学校に順次導入をすすめていきます。

※放課後子どもプランは小学校で実施しますが、学校管理下の教育活動ではなく、学校組織とは独立して運営するものです。



放課後子どもプランのココが魅力!

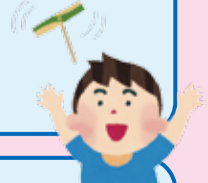
校内で過ごすから『安全・安心』!

授業の終わった子どもたちはランドセルを持ったまま放課後子どもプランの受付を済ませ、夕方まで放課後の時間を過ごします。はじめに放課後ルームや学童クラブ室で宿題などをしてから、校庭やその日の活動場所で思い思いに遊びます。校内で過ごすので、安全に安心して遊ぶことができます。



地域の大人たちとの交流

地域の方々に組織される実行委員会で運営方針を決定しています。地域の方々は、地域スタッフや体験活動講師として、放課後子どもプランに携わっています。学習や遊びのなかで地域の大人や他学年の児童とふれあうことにより、子どもたちの社会性や協調性が育まれます。地域スタッフも子どもたちと一緒に楽しみながら、成長を見守っています。



『一緒に遊ぼう!』がかなう場所

放課後子どもプランには一般登録(1~6年生)と学童クラブ登録(保護者が就労しているなどの1~3年生)があります。でも遊ぶときはみんな一緒! 体験活動やスポーツ大会など、登録している子どもたち全員で楽しめるイベントも開催しています。

遊びは無量大!

放課後だけではなく、土曜日・長期休業中も開催しています。体験活動*や季節行事のプログラムも盛りだくさん! 校庭、放課後ルーム、体育館などを使って遊びは無限に広がります! 「今日は何して過ごそうか?」子どもの創造力・発想力を刺激します。
※体験活動の例...昔遊び、料理教室、茶道等の伝統文化体験など。

新しい“放課後”を楽しもう！～実施校5校の様子～

放課後子どもプランでの過ごし方

一般登録 学童クラブ登録
授業終了後 放課後子どもプランの受付へ

15:00 学習タイム
16:00 自由遊び・体験活動
17:00 帰宅 おやつ 自由遊び
18:00 帰宅

※土曜日・夏休みなどは朝から開催します。
(一般登録児童はお昼に一度帰宅します。)

東十条放課後子どもプラン



友だちとたくさん遊べるから楽しい。
(2年男子)

岩淵放課後子どもプラン



みんなが元気で、行事がたくさんあってにぎやかだよ！
(4年女子)

浮間放課後子どもプラン



校庭遊びや工作するのが楽しい！(2年男子)
地域の人がやさしく声をかけてくれてうれしかった。(4年女子)

西浮間放課後子どもプラン



校庭や体育館で思いっきり体を動かして遊べる。(4年男子)
みんなと遊べて楽しい、安全に遊べる。(6年女子)

滝野川第五放課後子どもプラン



お兄さんやお姉さんたちと一緒に遊べるからうれしい。(2年女子)

スタッフの声…

- *子どもたちから「一緒に遊ぼう！」と声をかけてくれることがとてもうれしいです。
- *子どもの成長を身近で感じられ、毎日元気を分けてもらっています。
- *学校外で会っても声をかけてくれるのがとてもうれしい。散歩するのが楽しくなりました。
- *子どもとの関わりを通して、日々新しい発見があり、毎日が楽しいです。

スタッフに関心のある方はお問い合わせください。

保護者の声…

- *地域の大人と知りあうことができ、近所で顔を合わせるとうれしそうにあいさつしています。
- *満足そうに笑顔で「ただいまー」と帰ってきます。
- *いつでも利用できるという安心感があります。家に一人で留守番させずに済むのでとても安心です。
- *宿題を終わらせてくれるので助かります。安全面にも配慮していただいているので、安心してお願いすることができます。

Q&A

- Q: お金にかかる？
A: 一般登録は年額500円の保険料、学童クラブ登録は毎月育成料が必要です。
- Q: 学童クラブはなくなるの？
A: 学童クラブ登録として参加します。
- Q: 校庭開放はどうなるの？
A: 放課後・土曜日は放課後子どもプランとして実施します。
- Q: 登録したら必ず参加しなければならないの？
A: 好きな時に利用できます。早帰りも可能です。

放課後子どもプランの愛称を募集します！ たくさんのご応募をお待ちしています。

○応募できる方：どなたでも応募できます。

○要件

- ①「放課後子どもプラン」にふさわしい愛称であること。
- ②誰でも親しみやすい愛称であること。

○応募方法(複数応募可)

所定の応募用紙(北区ホームページからダウンロード可)や官製はがきに必要事項(記入例参照)を明記して、郵送、持参、FAXまたはメールにてご応募ください。

なお、北区のホームページ(アンケートフォーム)からもご応募いただけます。

※放課後子どもプラン・放課後子ども教室実施場所(12

校)、学校地域連携担当課及び子育て支援課窓口には応募箱を設置します。

○応募期間

平成25年10月31日(木)まで(当日消印有効)

○注意点

- ・応募作品は自作・未発表のものに限ります。
- ・応募書類は返却しません。
- ・個人情報については、本目的以外には使用しません。
- ・採用した愛称の一切の著作権は北区教育委員会及び北区に帰属します。
- ・採用作品は一部補正、修正することがあります。

○愛称の決定

応募作品の中から、最もふさわしい愛称を北区教育委員会が決定します。採用された方には表彰のうえ、記念品を贈呈します。(該当者が複数の場合は抽選)

【必要事項】(記入例)

放課後子どもプラン
愛称募集

- ①愛称(ふりがな)
- ②愛称の簡単な説明
- ③氏名(ふりがな)
- ④年齢(学年)
- ⑤住所
- ⑥電話番号

【応募先・問い合わせ先】

〒114-8508 (住所不要)
学校地域連携担当課(北区役所第二庁舎4階)
TEL: 03-3908-9361 FAX: 03-3908-9335
電子メール: g-renkei@city.kita.lg.jp
応募用紙ダウンロード:
北区公式HPで「放課後子どもプラン」検索
<http://www.city.kita.tokyo.jp/>