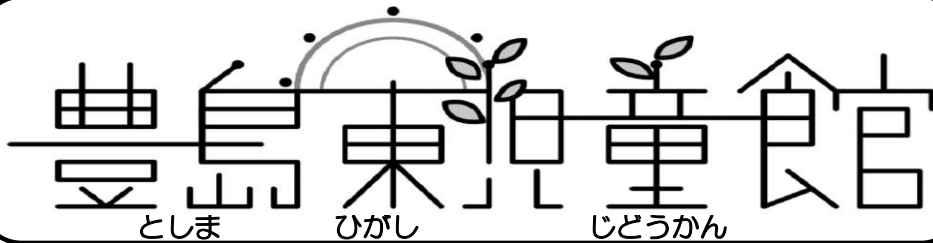


2024

2

HPは
こちらから

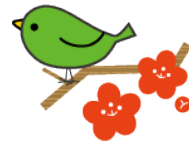
東京都北区豊島5-5-9-120 電話・FAX 3913-8822

指定管理 ライクキッズ(株) <http://www.city.kita.tokyo.jp/k-wakuwaku/jidokan/ichiran/toshimahigashi/index.html>

開館時間 月～土 9:30～5:30 休館日 日曜・祝日・年末年始

小学生 月～金 下校後～5:30 (土曜日 9:30～5:30)

中高生 月～金 5:30～7:00 (土曜日 9:30～5:30)



★ 乳幼児親子さんへのおしらせ ★
「令和5年度 乳幼児クラブ活動」

クラブ名	対象親子	曜日	時間
ぴよぴよ クラブ	0歳児のお子さまと 保護者	毎週火曜日	10:45～ 11:15
ひよこ クラブ	1歳児のお子さまと 保護者	毎週水曜日	10:45～ 11:30
あひる クラブ	2歳以上のお子さまと 保護者	毎週木曜日	10:45～ 11:30

おやこイングリッシュ【2歳から】

2月5日、19日(月) 11:00～11:45

1年間の登録制です



おやここうさく



2月10日(土) 10:30～11:30

ジャイロランチャー

乳幼児親子対象

直接児童館へお越しください



番外編

♥ ママクラブ ♥



【子育て中のママたちの創作活動】

新生活に向けた小物づくりをお教えします

(手さげ・お弁当袋など)

作りたい物の材料を準備してお持ちください

2月26日(月) 11:00～11:45

直接児童館でお申し込みください

お申し込み2月13日(火)～24日(土)

同時に3月1日(金)のフラワーアレンジメントの
お申し込みも行います。

おやこヨガ【1歳から】



2月9日、16日(金) 11:00～11:30

*親子とも動きやすい服装でお越しください

(タオル、水分を持参ください)

直接児童館でお申し込みください

お申し込み2月3日(土)～8日(木)



おままごとであそぼう

乳幼児親子対象

2月17日(土) 11:00～11:45

キャベツやにんじん、おにくやおさかな、
サンドイッチ、オムレツなどの食材がいっぱい。
楽しくお料理してみようちよこせつじどうかん
直接児童館へお越しください

子どもなんでも窓口実施中

お気軽に職員にお声かけください

はぴママひよこ面接

2月9日(金) 1:00~1:30
1:30~2:00

対象の方には「ごあんない」が北区より郵送されます。

ご希望の方は事前にご予約ください。
(1枠1名です)

子ども・子育て相談

2月14日(水) 10:00~12:00

今月は午前中のみです

専門相談員が相談に応じます

小中高世代のみなさんもどうぞ

オンライン相談はこちらの公式アカウント
をご覧ください



びよびよ



ひよこ



あひる



おやここうさく



おままごと



ママクラフト



相談



イングリッシュ



おやこヨガ



日	月	火	水	木	金	土
2月	おやここうさく			1	2	3
	4 おやすみ	5	6	7	8	9 はぴママ
おやこヨガ		お申し込み期間 3日~8日				
11 おやすみ	12 おやすみ	13	14	15	16	17
		ママクラフト(2月26日分、3月1日分)				
18 おやすみ	19	20	21	22	23 おやすみ	24
		お申し込み期間 13日~24日				
25 おやすみ	26	27	28	29		

- 入館時の手指消毒にご協力ください
- 水分補給・授乳以外の飲食はできません
- 乳幼児親子のみ 12時~1時まで昼食利用できます。

- じどうかん
○児童館にきたらあいさつをしましょう
- にゅうかんひょう か
○入館表を書きましょう
- かね たいせつ あぶ
○お金や大切なもの、危ないものはもってこないようにしましょう
- もちもの なまえ か
○持ち物には名前を書きましょう