



- 北区発の製品を乗せて発車オーライ!!
- あんこ工場見学記～株式会社 王子製館所
- 北区インフォメーション

私たちの便利な足となる路線バスや高速バス…。全国津々浦々、人々の暮らしを支えながら走っています。今回はバス関連の製品を開発・製造している全国シェアトップクラスの北区の会社をご紹介します。

株式会社 一水製作所

電源のいらない光るバス停を開発

1957年に創業。鉄道の信号機の開発を経て、バス関連機器の製造・販売・システム開発で30余年。高速バスの乗車券発売機は全国シェア1位。電線を引けない所でも設置できるソーラー式バス停や事故・トラブルを確認するドライブレコーダーなどを製造しています。

ソーラー式バス停



高速バス用車内乗車券発売機：タブレットが付くことで、座席管理・予約発売などの連動も可能になりました。



定期券発行システム：複雑な乗り継ぎも簡単に操作できるようになりました。



こちらは上野駅公園口付近に設置されています。



ソーラー式バス停（バス接近表示器内蔵）：太陽光パネルで不照日が5日続いても稼働が可能。災害時には避難情報などもお知らせします。



北区浮間3-7-2
Tel.03-3968-2131
<http://www.issui-ss.co.jp/>



水尻 一郎 社長

アイデアをカタチにするのが楽しいです。

バスの行先を楽しく表現したいですね。

製品を乗せて

発車オーライ!!

株式会社 オージ

北区コミュニティバス（愛称「Kバス」）にも搭載

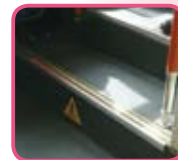
創業は1948年。スタートは乗用車部品の製造でした。1962年手巻き式だったバスの行先方向幕を電動化するアイデアを商品化して以来、降車を知らせる押しボタンは全国シェア1位。その他ワンマンバス関連機器の開発・製造・販売一筋に歩んできました。

北区コミュニティバス（愛称「K(けい)バス」）



メモリーチャイム：降車を知らせる押しボタン。昔はボタンだけでしたが、客席で確認しやすくするため、ランプを点灯するよう開発しました。

デジタル行先表示器：バスの行先（前、横、後ろ）はLEDを使って見やすく省エネを追求しています。



ステップライト：階段の段差を明確にして転倒を防ぎます。



乗降中表示灯：この表示で、オートバイ・自転車のすり抜けによる人身事故を防止します。緊急事態の表示機能もあります。



榎本 徹 社長



北区神谷1-1-1
Tel.03-3912-3111
<http://www.kk-oji.co.jp/>

和スイーツの主役「あんこ」を丹誠込めて仕上げます。

あんこ工場見学記
 〈創業大正14年〉株式会社王子製館所

小豆で作るあんこは日本の大切な味です。北区には、「あんこ」を使った和菓子やパンの名店がたくさんあります。そこで今回は、おいしい「あんこ」の製造で評判の老舗、王子製館所を訪ねてみました。

王子製館所は、現社長の丸山さんで3代目になる、あんこの製造・卸売りの老舗です。和菓子やパンなどの専門店にあんこを納品し、おいしいと信頼されています。

工場の朝はとにかく早く、朝4時から大きな釜で小豆を炊き始めます。お客様の注文をチェックし、7時には配達に回るそうです。あんこの種類は小豆で作るのが、粒あんとしあん。しろあんはインゲン豆で作ります。絶品にあんこがどのように作られるのか、工場を案内していただき



こしあん

主な製造工程

粒あん

豆を煮る
きれいに洗った豆を大釜で丁寧に煮る



煮上がった豆の外皮を取り、取り残さず、余分なモノを洗い流す



炊きあがった小豆の湯気が立ち込める中で、社長自ら丁寧にあんこを練り上げたり、ケースに移したり、カー杯の作業を行っていました。

あんこが大好きだと語る丸山社長の「あんこ愛」が、ますます絶品の味を作っているのですね！

あんづくり

皮を取る

圧搾(しぼる)

生あん完成
(サラサラの粉)



袋に入れて冷蔵庫で保管する

砂糖を加えて煮る

あん練り

生あんに砂糖を入れる

煮る・練り上げる

柔らかさ、固さ等、用途に合わせて調整



粒あん完成



こしあん完成



お客様に「他のあんはもう食べられない」といわれるとうれしいですね。

店頭で小売りもしています。1階の店頭であんこお菓子の小売りもしています。40年前から製菓も手がけ、1番人気は、新鮮なあんこがたっぷり入ったあんドーナツで遠くからも買いに来るほど。最中やきんつばなどの伝統の和菓子も揃っています。



丸山高幸 社長



株式会社王子製館所
 北区王子本町3-10-1
 Tel.03-3900-5576
 営業時間: 10:00~14:00(平日)
 10:00~13:00(土曜)
 定休日: 日曜・祝祭日

王子製館所のあんこはココでも食べられます!

ベーカリー 明治堂

クロワッサンや酵母パンなど種類が豊富でオシャレなパン屋さん。創業の明治22年はエッフェル塔ができた年だとか。2階のカフェもバリの香りがします。

王子製館所からは、30年来、朝6時に電話を入れ、つくりたての粒あん・こしあんを届けてもらっています。新鮮なあんこで作るからこそ、おいしいあんぱんになるそうです。



見た目もかわいくておいしそうなスイーツ系パンも充実



BOSS 中山和弘さん



北区王子1-14-8
 Tel.03-3919-1917(ベーカリー)
 Tel.03-3913-4662(カフェ)
 営業時間:
 1Fベーカリー/6:30~21:00
 2Fカフェ/9:00~18:00(木は~19:00)
 定休日: 日曜・祝祭日

青柳餅菓子店

創業60年、今は数少ない軽食が食べられる風情ある和菓子屋さん。ソフトクリームみつめやとろろなどスイーツが充実。季節で変わるスイーツを待ちわびるお客さんも多く、夏はアイス最中が人気だとか。

王子製館所とのお付き合いは創業当時から。特上のこしあん(生あん)を仕入れて、砂糖などの配合とあん練りは青柳さんが行い、オリジナルのあんこにしています。こしあんがたっぷりのあんだんごは絶品です。



こしあんたっぷりの「あんだんご」



特製の「庚申饅頭」はこしあんを使用



ブルーベリークリームみつ豆などのオリジナルスイーツも充実



店主 青柳弘明さん



北区王子5-11-7
 Tel.03-3911-8303
 営業時間: 8:30~19:00、
 (軽食・甘味処) 11:30~19:00
 定休日: 月曜・火曜(隔週)

まんごり



開催日 平成26年7月21日(月)

場所 氷川神社

まんごりは、浮間に伝わる伝統行事です。ワラで作られた「茅の輪」をくぐり、身を祓(はら)い清め、「ぼんぜん」と呼ばれるものを荒川に運び、川の中で川禊(かわみそぎ)を行います。ぼんぜんの御幣(ごへい)は地域に配られ、門または玄関に挿して、悪病・厄災を防ぐとされています。

問い合わせ先 氷川神社 Tel.03-3966-1859

王子神社例大祭(王子田楽)



開催日 平成26年8月1日(金)～3日(日)

場所 王子神社

王子田楽は、例大祭にともなって神前に奉納される踊りで、色鮮やかな花笠をかぶった子ども達が小太鼓、ささらを持ち、陣形を考えながら笛・太鼓に合わせて踊るなど中世の面影を今に伝えています。北区無形民俗文化財(民俗芸能)に指定されています。

問い合わせ先 王子神社 Tel.03-3907-7808

平成26年度 商店街イベント一覧(抜粋) ※掲載されているイベント、内容、時期等は変更になる可能性があります。

NO.	イベント名	商店街名(場所)	主な内容	実施時期
1	中元大売出しおよび道灌まつり	赤羽西口本通り商店会	抽選会、ゲーム、模擬店	7.1～7.26
2	しーちゃんの夏祭り	霜降銀座栄会	抽選会、縁日、納涼踊り、ちびっこ工作	7.1～8.17
3	七夕まつり	浮間中央商店会	七夕飾り、ゲーム、模擬店	7.6
4	第19回きつね夏祭り	豊島いなり通り商店会	抽選会、スイカ割り大会、大道芸、カラオケ大会、フリーマーケット	7.26
5	浮間盆踊り大会	浮間銀座商店会・浮間庚申通り商店会(浮間小学校校庭)	盆踊り大会	7.26～7.27
6	エコ・キャンペーン第26回納涼盆踊り	赤羽スズラン通り商店街振興組合(ララガーデン内ポケットパーク)	盆踊り大会、模擬店	7.26～7.27
7	七夕祭り	豊島中央通り商店街振興組合	七夕飾り、サンバパレード、縁日、抽選会	7.20～8.3
8	土曜縁日	きつね塚商店会	縁日、フリーマーケット	8.2 / 8.9
9	納涼盆踊り大会	浮間銀座商店会(JR北赤羽駅浮間口駅前広場)	盆踊り、抽選会	8.3～8.4
10	かじわら納涼まつり	梶原銀座商店街振興組合	大売出し、抽選会、模擬店、演奏会	8.23～8.24
11	第40回納涼大会	志茂スズラン通り商店街	縁日、カラオケ大会	8.24
12	第40回田端銀座盆踊り大会	田端銀座商店街振興組合	盆踊り、仮装大会	8.25～8.26
13	ふれあい通りの夜店大会2014	西ヶ原銀座商栄会	夜店、ゲーム、フリーマーケット	8.30